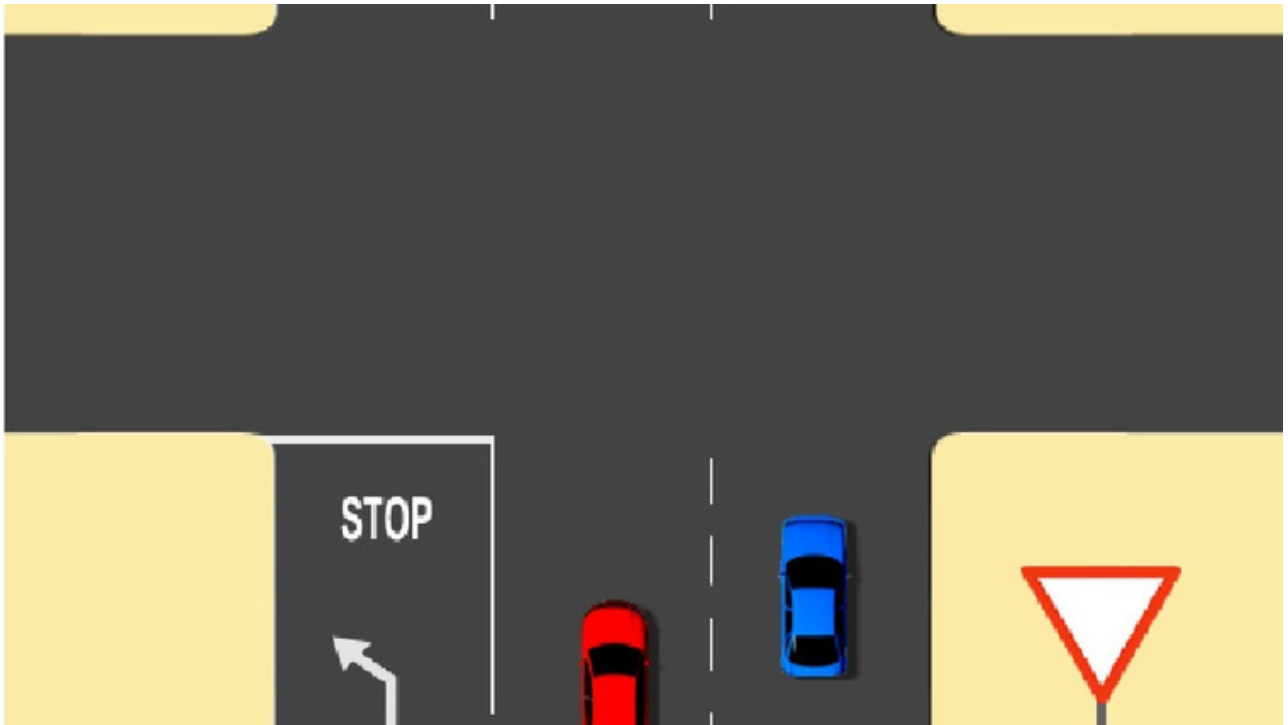


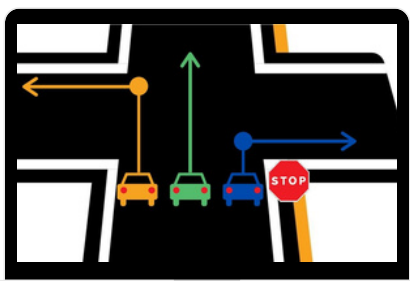
Señales de trafico

Aplicación

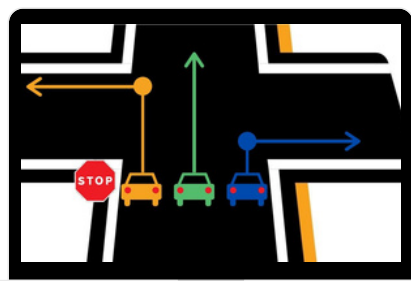


Como **norma general** se aplican a **toda la anchura de la calzada**.
Salvo que estén pintadas en un **carril delimitado**.

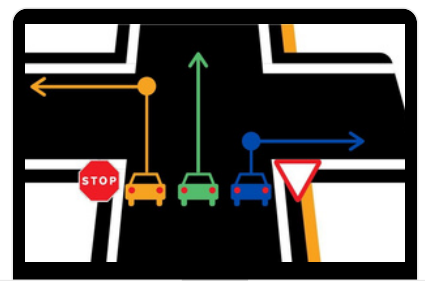
Obediencia



Solo derecha
Afecta a todos



Solo izquierda
Afecta solo rectos-
izquierda



Indicaciones distintas
Rectos-izq. señal izq.
Derecha señal derecha

Orden de prioridad



1º Agentes



2º Circunstanciales y balizamiento



3º Semáforos



4º Señales verticales



5º Marcas viales (Señales horizontales)



Si son del mismo tipo

La mas restrictiva



Todas las **señales prevalecen sobre** las **normas**

[Mas informacion: Autoescuela Delta Prat](#)