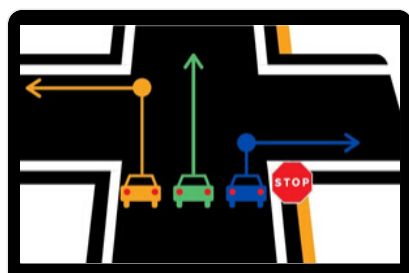
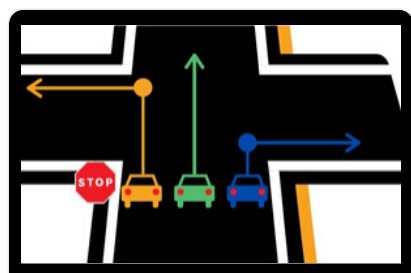




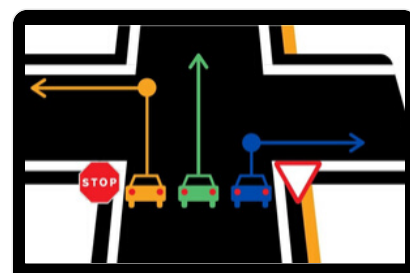
## Obediencia



**Solo derecha**  
Afecta a todos

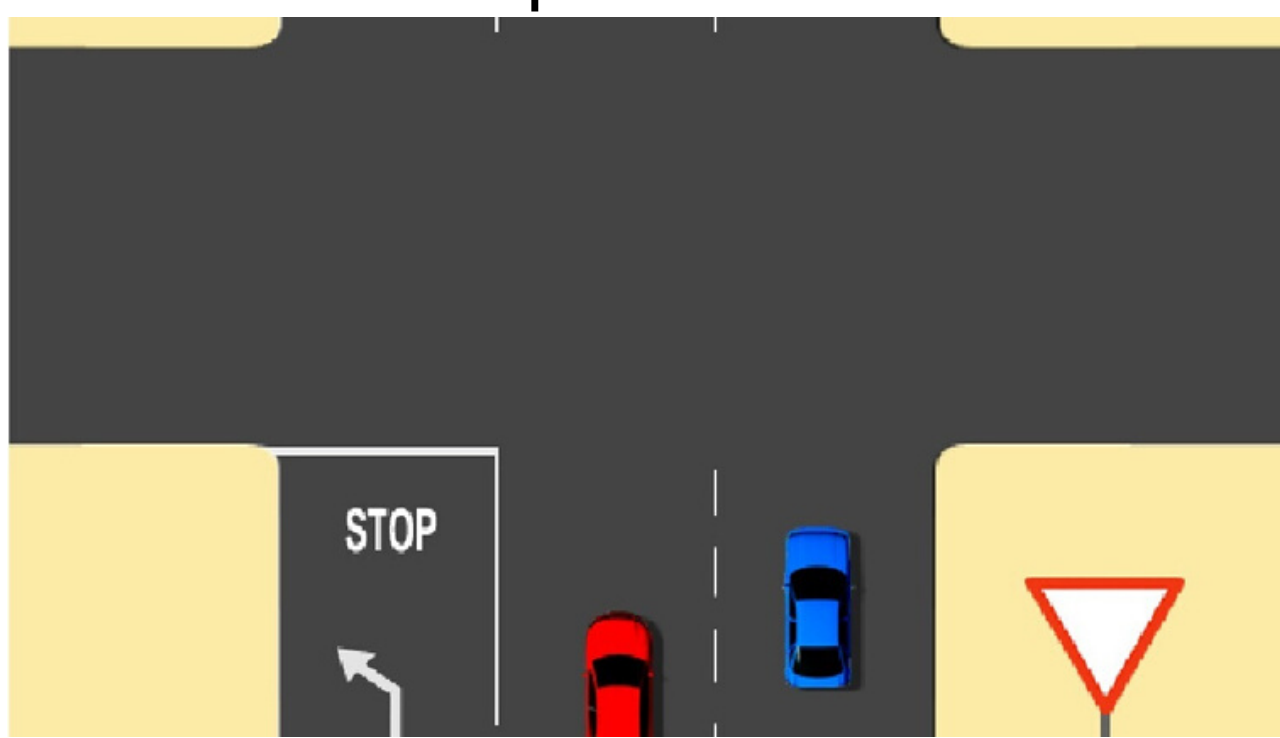


**Solo izquierda**  
Afecta solo rectos-izquierda



**Indicaciones distintas**  
Rectos-izq. señal izq.  
Derecha señal derecha

## Aplicación



Como **norma general** se aplican a **toda la anchura de la calzada**.  
**Salvo** que esten pintadas en un **carril delimitado**.

## Orden de prioridad



1º Agentes



2º Circunstanciales y balizamiento



3º Semáforos



4º Señales verticales



5º Marcas viales (Señales horizontales)



**Si son del mismo tipo**  
La mas restrictiva